



Since 1967

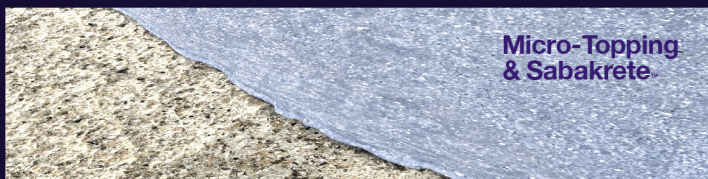
Aditivo Adhesivo Impermeable



Micro-Topping
& Sabakrete™

Mortero Fino

RESANA 2TECHO



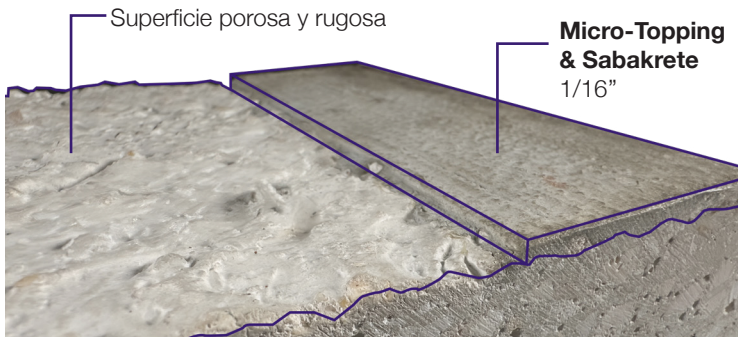
Micro-Topping
& Sabakrete™



GUÍA DE USO

MICRO-TOPPING & SABAKRETE™

REVESTIMIENTO CEMENTICIO 2K PARA
RESANADO DE TECHOS RESISTENTE AL AGUA



Descripción de Producto

El mortero Micro-Topping y el aditivo Sabakrete™ son productos complementarios para resanar y reparar superficies de concreto. Sabakrete™ líquido de goma sintética, resistente al agua, que mejora la unión y propiedades de las mezclas de cemento. Es ideal para resanar techos, nivelación, reparación de concreto y superficies sumergidas. Micro-Topping es un mortero compuesto por cemento, arena y aditivos especiales. Ofrece terminación extra fina e impermeable a superficies de concreto deterioradas. Es ideal para reparar, resanar y preparar techos de concreto antes de aplicar selladores.

Beneficios

- Resana superficies de concreto rugosas o porosas
- Prepara techos de concreto para ser sellados
- Proporciona una superficie nueva y resistente al agua
- Duradero y sustentable

Superficies

• Resanado de:

- Techos de concreto
- Pisos y paredes de concreto
- Carpeta asfáltica granulada
- Residuos de brea en techo
- Tableros de espuma EPS (Foam)
- Residuos de Espuma PU (Foam)
- Superficie endurecida para concreto ligero (aislamiento)

•Empañetado y Parcheo en:

(Revestimiento impermeable)

- Cisternas de Concreto
- Piscinas
- Fuentes
- Techos de concreto
- Paredes exteriores
- Túneles y Sótanos

Proporción



1 Saco
50lbs
Micro-Topping



1 gal
Agua



1 gal
Sabakrete

Rendimiento

1/32" | **172 Ft²**

1/16" | **86 Ft²**

1/8" | **43 Ft²**

1. Diluya

Diluya Sabakrete con agua en una proporción de 1:1.



2. Vierta

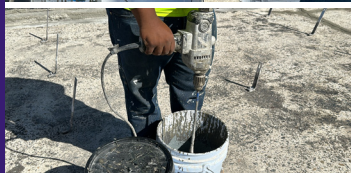
Agregue 3/4 partes del componente líquido diluido en el recipiente.



3. Mezcla

Agregue el Micro-Topping a los líquidos vertidos mientras mezcle con un taladro de alto torque.

Luego agregue el restante del componente líquido para lograr la consistencia deseada. Mezcle durante 2 minutos hasta obtener una consistencia homogénea y sin grumos.



4. Satura

Sature la superficie antes de aplicar la mezcla Micro-Topping sin dejar agua estancada.

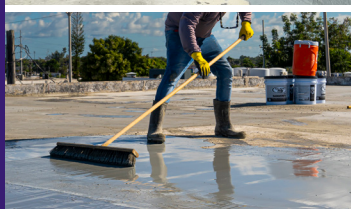


5. Aplica

Aplique la mezcla en los petriles utilizando un brochón de empañetado.



Finalize aplicando la mezcla en el techo con un cepillo de cerdas finas de 24" a un espesor de 1/32" - 1/8".



Fraguado

Tiempo mínimo requerido 2 horas para endurecimiento

Curado

Deje curar durante 3 días antes de la aplicación de materiales selladores.

BULL-BOND®



Micro-Topping

BULL-BOND.

MT Micro Topping



[bullbond.com/
microtopping](http://bullbond.com/microtopping)

**TRANSFORMA
TU TECHO**

Manual & Video



[bullbond.com/
transformatutecho](http://bullbond.com/transformatutecho)



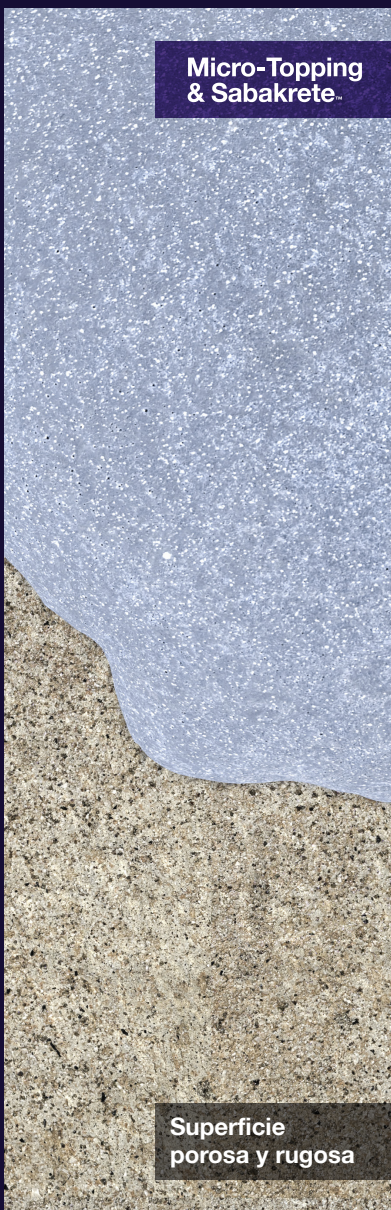
Antes



Después

RESANA 2 TECHO

**Micro-Topping
& Sabakrete™**



**Superficie
porosa y rugosa**